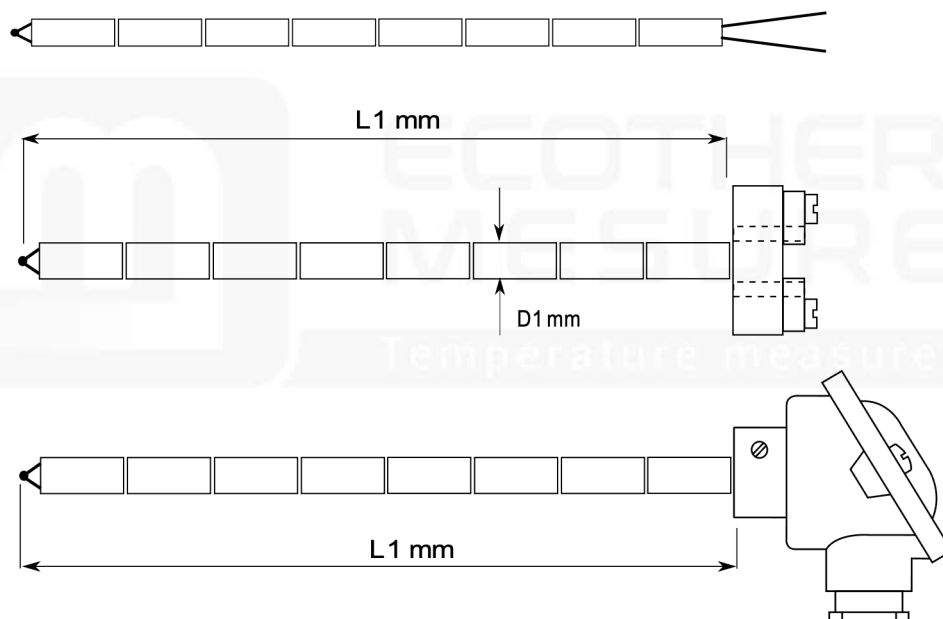


Élément de mesure thermocouple emperlé type 90EI

Thermocouple insert with ceramic insulator type 90EI



Tête de raccordement

Terminal head

NA NA
AE DIN A
DE DAN
BB BBK
BE DIN B
BU BUSH 1PE
HL HLS
Z autre préciser
other on request

Montage

1 simple thermocouple
single MI cable
7 double thermocouple
dual MI cable
Z autre préciser
other on request

Température d'utilisation

Working temperature
H -200°C / +600°C
T -200°C / +1200°C

Diamètre des fils

Diameter thermocouple wires

35 0,35 mm
40 0,40 mm
50 0,50 mm
80 0,80 mm
16 1,6 mm
30 3 mm
ZZ autre préciser
other on request

Transmetteurs

Transmitters

S transmetteur HART 4-20mA
HART transmitter
K transmetteur universel 4-20mA
universal transmitter
E transmetteur Pt100 4-20mA
RTD100 transmitter

